

SAĞLAM

XƏBƏR

QLİKEMİK İNDEKS
HAQQINDA
NƏLƏRİ
BİLMƏLİYİK?

XƏRÇƏNG XƏSTƏLİYİ

HEPATİT ? ŞƏKƏRLİ
NƏDİR ? DİABET

QARIN BOŞLUĞU
ULTRASƏS MÜAYİNƏSİ
ERİTROSİTLƏR

QIRMIZI QAN HÜCEYRƏLƏRİ

EVİNİZDƏ
MÜAYİNƏ
XİDMƏTİ



DOĞUM GÜNÜ AYINIZDA ÖZÜNÜZƏ SAĞLAMLIQ HƏDİYYƏ EDİN!

Bütün Sağlam Ailə Tibb Mərkəzinin pasiyentləri onlara özəl hazırlanmış endirim kampaniyası çərçivəsində doğum günləri olan ayda həm laborator, həm də poliklinik müayinələrdən nə az, nə çox "Yaşları qədər endirim" faizi ilə keçə bilirlər.

Endirimlər sadəcə 1 gəlişə yox, pasiyentin doğum günü olan ay ərzində olan bütün gəlişlərinə şamil olunur.

Bu kampaniya loyallıq pasiyentlərimizin doğum gününə özəl hazırlanmış üçün onlara aksiyaya çərçivəsində bir çox güzəştlər edilir. Çünki əsas məqsədimiz pasiyentlərimizin profilaktika məqsədilə müayinələrdən keçərək doğum günləri olan ayda sağlamlıqlarının qayğısına qalmasıdır.

Endirim şərtləri haqqında ətraflı məlumat və öncədən qeydiyyat üçün **(012) 910** nömrəli Çağrı Mərkəzimizlə əlaqə saxlaya və ya rəsmi sosial media hesablarımızdan bizə yazıla bilərsiniz.

QEYD:

1. "Yaşın qədər endirim" xaricə göndərilən analizlər, masaj və stomatoloji xidmətlər, Check-up paketlər, peyvəndlər və artıq endirimdə olan müayinələrdən başqa bütün müayinələrə aid edilir.

2. Bu kampaniya çərçivəsində COVID-19 analizlərinə 15% endirim edilir.

**YAŞINIZ
QƏDƏR
ENDİRİM!**



ƏTRAFI
MƏLUMAT ÜÇÜN

f i y t saglamaile

CHECK-UP MƏRKƏZİ

Check-up sağlam şəxslərin sağlamlıq vəziyyətinin ümumi qiymətləndirilməsi və heç bir şikayətə səbəb olmayan, mümkün xəstəliyin erkən diaqnostikasının skrining yolu ilə qoyulmasıdır. Müntəzəm müayinələr potensial sağlamlıq problemlərini ciddi xəstəliklərə çevirməzdən əvvəl aşkar etməyə kömək edə bilər. Mütəmadi olaraq profilaktik yoxlanılma üçün müraciət etdiyiniz zaman sağlamlıq vəziyyətinizi bilməklə yanaşı xəstəlikləri erkən aşkarlamaq mümkündür. Erkən aşkarlama hər hansı bir fəsadın qarşısını almaqla düzgün müalicəyə tez bir zamanda başlamaq üçün ən yaxşı şansıdır.



KİŞİ
CHECK-UP
MƏRKƏZİ

Sayta keçid



QADIN
CHECK-UP
MƏRKƏZİ

Sayta keçid



UŞAQ
CHECK-UP
MƏRKƏZİ

Sayta keçid



COVID-19

Həm uçuşlar üçün, həm də özünüzdə COVID-19 xəstəliyinin simptomlarını hiss edən zaman COVID-19-la bağlı testlərdən keçmək üçün Sağlam Ailə Tibb Mərkəzinin laboratoriyasına müraciət edə bilərsiniz.

Nəzərinizə çatdıraq ki, Sağlam Ailə laboratoriyasının uçuşlar üçün COVID-19 test nəticələri Azərbaycandan uçuşlar icra edən bütün aviadaşıyıcıların uçuşu hər bir istiqamətdə keçərlidir.

Müayinəyə yaxınlaşmadan öncə COVID-19 testləri haqqında ətraflı məlumat üçün **(012 910)** nömrəsi ilə əlaqə saxlaya və ya **(055) 220 09 10** WhatsApp nömrəmizə yazı bilərsiniz.

“Koronavirus (COVID-19) pandemiyası dövründə Azərbaycan Respublikasında uçuşların və hava nəqliyyatı ilə səfərin daşımalarının təşkili üzrə müvəqqəti Qaydalar” təsdiq edilmişdir. Qaydalara əsasən, uçuşa hazırlaşan səfərlilər uçuşdan əvvəl mütləq qaydada koronavirus infeksiyası (COVID-19) testindən keçməlidirlər. Uçuşdan əvvəl COVID-19 testindən keçən və nəticəsi neqativ olan səfərlilər bu barədə arayışı təqdim etməklə uçuşa buraxılırlar.

Uçuşlar üçün COVID-19 testi ilə bağlı öncədən qeydiyyat üçün tələb olunan sənədlər:

- Şəxsiyyət vəsiqəsi
- Bilet nömrəsi
- Ümumvətəndaş pasportu

(055) 220 09 10 nömrəsinə göndərərək onlayn qeydiyyata keçən zaman öncədən Sizin üçün təyin olunmuş saatda müvafiq mərkəzimizə yaxınlaşacaq və qeydiyyat üçün növbə gözləmədən müayinədən keçəcəksiniz.

Qeydiyyatdan keçən zaman uçuşunuz ölkədən asılı olaraq nəticələrinizin ingilis və ya rus dilində arayış şəklində hazırlanmasını istək etmək mümkündür.

COVID-19 test nəticələrinizi mərkəzimizə yaxınlaşmadan travel.its.gov.az saytında müvafiq məlumatlarınızı qeyd edərək əldə edə bilərsiniz.

COVID-19 xəstəliyindən qorunmaq üçün Ümumdünya Sağlamlıq Təşkilatının aşağıda qeyd edilən təlimatlarına ciddi şəkildə riayət etmək tövsiyə olunur.

- Əllərinizi sabun və ya spirt tərkibli antiseptik vasitələrlə tez-tez yuyun;
- Çirkli əllərlə gözlərinizə, burnunuza və ağızınıza toxunmayın;
- Öskürəkən və ya asqırarkən ağızınızı bükülmüş dirsək və ya salfetlə tutun, daha sonra isə həmin salfetə bağlı zibil qutusuna ataraq əllərinizi yuyun;
- Soyuqdəymə və ya qripəbənzər simptomları olan şəxslərlə yaxın təmasda olmayın;
- Hərərətiniz və ya öskürəyiniz olarsa, yaxud tənəffüs zamanı çətinlik çəkərsinizsə, mütləq həkimə müraciət edin.



UÇUŞLAR ÜÇÜN

COVID-19 TESTİ

+99455 2200 910

ŞƏKƏRLİ DİABET

Şəkərli diabet (ŞD) ilə xəstələnmə halları getdikcə artmaqdadır. Beynəlxalq Diabet Federasiyasının 2019-cu il məlumatına əsasən dünyada 463 milyon şəkərli diabet xəstəsi qeydə alınmış və proqnozlara görə bu say göstəricisinin 2045-ci ilə qədər 700 milyona çatacağı gözlənilir. Azərbaycanda 2017- -ci ildə diabetə tutulmuş insanların sayı 484.6 min təşkil etmişdir. Amerika Birləşmiş Ştatlarında (ABŞ) diabet diaqnozu qoyulmuş xəstəyə illik xərc orta hesabla 16.750 dollardır. Bu, diabet olmayan bir insanın tibbi xərclərindən təxminən 2-3 dəfə çoxdur.

Günümüzdə Şəkərli diabet ölüm hallarının əsas səbəblərindən biridir. Belə ki, bu xəstəlik 2019-cu ildə 4.2 milyon insanın ölümünə səbəb olmuşdur. Diabet olan xəstələrdə müxtəlif səbəblərdən ölüm riski 2- 3 dəfə artıq olur.

ŞD-ni erkən aşkarlamaq vacibdir, çünki artıq diabet öncəsi vəziyyətdə ŞD-nin ağırlaşmaları inkişaf etməyə başlayır.

Diabet öncəsi vəziyyətdə qanda qlükoza səviyyəsi diabet meyarlarına uyğun olmur, normal göstəricilərdən xeyli yüksək olur.

Diabet öncəsi vəziyyətə xas əlamətlər:

- Acqarına qlükemiyanın pozulması (AQP)
- Qlükozaya qarşı tolerantlığın pozulması (QQTP)
- Qlikohemoqlobinin (A1C) artması

2018-ci ildə ABŞ-da 88 milyon (34.5%) 18 yaş və ondan yuxarı böyüklərdə diabet öncəsi vəziyyət müşahidə olunmuşdur. Bu o deməkdir ki, üç şəxsdən birində bu hal var, lakin 10 nəfərdən 9-u karbohidrat mübadiləsinin pozulması haqqında məlumatsızdır.

14 noyabr Ümumdünya Diabetlə Mübarizə günüdür. Bu il Ümumdünya Səhiyyə Təşkilatı və Beynəlxalq Diabet Federasiyası global səviyyədə diabetlə mübarizə məqsədilə məruzə ilə çıxış edərək bütün dünyaya müraciət edib ki, diabeti vaxtında aşkarlamaq lazımdır. Bu, diabetlə bağlı ölüm hallarının və fəsadların qarşısını almaq üçün çox vacibdir.

Pandemiya ilə əlaqədar xəstəxana rejimində müalicə alanların əksəriyyəti diabetdən əziyyət çəkənlər idi. Təəssüf ki, ŞD diaqnozu qoyulduqdan artıq müxtəlif mikro və makrovaskulyar ağırlaşmalar aşkar olunur. Bunlar arasında, retinopatiya, neyropatiya, nefropatiya, eləcə də miokard infarkti, ürək çatışmazlığı, insult və s. rast gəlmək mümkündür.

Xəstəlik diabetik pəncə amputasiyası ilə nəticələne bilər və diabetli xəstələr diabetli insanlarla müqayisədə 25 dəfədən daha çox amputasiya riski daşıyır. Şəkərli diabet xəstəliyini axtıranda aşkarlanan zaman bu fəsadların qarşısını almaq mümkündür.



İlqar Asadov
Endokrinoloq



SİZƏ DAHA YAXIN OLMAQ ÜÇÜN
5 FİLİAL ŞƏBƏKƏMİZLƏ

365 GÜN
XİDMƏTİNİZDƏYİK!

MƏRKƏZ / NƏRİMANOV FİLİALI

7/24

İŞ REJİMİ

• İlin 365 günü 24 saat laborator xidmət

BIOMATERIAL QƏBULU

• Bazar ertəsi - Şənbə
07:00-dan 19:00-dək
• Bazar və bayram günləri
07:00-dan 16:45-dək

ÜNVAN

• Bakı şəhəri, Əhməd Rəcəbli küçəsi 3 / 10, AZ1075
(Şəki restoranının yaxınlığı)

ƏLAQƏ

• (012) 910 / (012) 440 13 00
• (055) 4000 910

NƏQLİYYAT XİDMƏTİ

"N.Nərimanov" metro stansiyasının Nərimanov parkına tərəf çıxışından Nərimanov filialımıza ödənişsiz avtobuslarımız xidmət göstərir.



28 MAY FİLİALI

İŞ REJİMİ

• Bazar ertəsi - Şənbə
07:00-dan 20:00-dək
• Bazar və bayram günləri
07:00-dan 17:00-dək

BIOMATERIAL QƏBULU

• Bazar ertəsi - Şənbə
07:00-dan 17:30-dək
• Bazar və bayram günləri
07:00-dan 16:00-dək

ÜNVAN

Bakı şəhəri, Rəşid Behbudov küçəsi 56, AZ1014
("OVİR"ın yanı)

ƏLAQƏ

• (012) 910
• (012) 440 13 00
• (055) 4000 910



SUMQAYIT FİLİALI

İŞ REJİMİ

• Bazar ertəsi - Şənbə
07:00-dan 17:00-dək
• Bazar və bayram günləri
07:00-dan 16:00-dək



BIOMATERIAL QƏBULU

• Bazar ertəsi - Şənbə
Sidik və Spermogramma analizi saat 08:00-dan 13:00-dək
PZR və Qanın kliniki analizi saat 07:00-dan 15:30-dək
• Bazar və bayram günləri
07:00-dan 15:00-dək

ÜNVAN

Sumqayıt şəhəri, Cəfər Cabbarlı küçəsi 46, AZ5007
(Şəhidlər xiyabanından Pioner Ticarət Mərkəzinə gedən yolda Cəfər Cabbarlı heykəli ilə üzübüz)

ƏLAQƏ

• (012) 910 / (012) 440 13 00
• (018) 642 08 69

ULTRALAB MİKRORAYON FİLİALI

İŞ REJİMİ

• Bazar ertəsi - Şənbə
07:00-dan 20:00-dək
• Bazar və bayram günləri
07:00-dan 17:00-dək



BIOMATERIAL QƏBULU

• Bazar ertəsi - Şənbə
07:00-dan 19:00-dək
• Bayram və bazar günləri
07:00-dan 16:00-dək

ÜNVAN

Bakı şəhəri, Asif Məhərrəmov küçəsi 156C, AZ1102
(3-cü mikrorayon dairəsindən Şamaxinkaya gedən yolda)

ƏLAQƏ

• (012) 910
• (012) 440 13 00
• (055) 4000 910

ULTRALAB GƏNCƏ FİLİALI

İŞ REJİMİ

• Bazar ertəsi - Şənbə
07:00-dan 18:00-dək
• Bazar və bayram günləri
07:00-dan 16:00-dək



BIOMATERIAL QƏBULU

• Bazar ertəsi - Şənbə
07:00-dan 17:00-dək
• Bazar və bayram günləri
08:00-dan 13:00-dək

ÜNVAN

Gəncə şəhəri, Azərbaycan bayrağı küçəsi
(İmperial şadlıq sarayının yanı)

ƏLAQƏ

• (022) 310
• (055) 4500 310
• (055) 4500 311

* Analizin növündən asılı olaraq filiallar üzrə biomateriallərin qəbul günləri və saatları dəyişkəndir. Qeyd edilən əlaqə nömrələri ilə dəqiqləşdirməyiniz xahiş olunur.

HEPATİT nədir?



Hepatit qaraciyərin iltihabı deməkdir. Bunun ən çox rast gəlinən səbəbi viruslar olsa da digər səbəblərdən də yarana bilər. Bunlara autoimmun hepatit, dərmanların, narkotiklərin, toksinlərin və spirtli içkilərin ikincili ağırlaşması kimi baş verən hepatit daxildir. Autoimmun hepatit, orqanizmin qaraciyər toxumasına qarşı əksicisim istehsal etdiyi zaman meydana gələn bir xəstəlikdir.

Virus hepatitləri kəskin (6 aydan az davam edən) və xroniki (6 aydan çox davam edən) ola bilər. Ən çox bilinən 5 növ hepatit virusu var ki, bunlar da A, B, C, D, E olaraq adlandırılıb.

Hepatit A: Hepatitin bu forması xroniki infeksiyaya səbəb olmur və adətən heç bir ağırlaşma baş vermir. Qaraciyər adətən bir neçə ay ərzində hepatit A-dan sağalır. Bununla belə, hepatit A-dan bəzən ölüm halları, qaraciyər çatışmazlığı səbəbindən baş verir və bəzi insanlar kəskin hepatit A infeksiyası üçün qaraciyər transplantasiyasına ehtiyac duyurlar. Hepatit A peyvəndi vardır və peyvəndlə bu ağırlaşmaların qarşısını almaq mümkündür.

Hepatit B: Yetkin insanların təqribən 95%-i hepatit B-dən sağalır və xroniki şəkildə keçmir. Buna baxmayaraq, bəzi hallarda ömürlük, xroniki infeksiyaya səbəb olur. Hepatit B həyatın nə qədər erkən yaşlarında yoluxursa, onun xroniki olma ehtimalı bir o qədər yüksəkdir. Heç bir əlamət hiss etmədən virusu daşıyıcısı olmaq mümkündür, lakin bu zaman da virusu başqalarına yoluxdurmaq mümkündür. Hepatit B peyvəndi ilə qarşısını almaq olar.

Hepatit C: Hepatit C olan xəstələrin təxminən 75%-85%-də xroniki qaraciyər infeksiyası inkişaf edir. Çox vaxt heç bir simptom göstərmir. Hepatit C-nin qarşısını almaq üçün hələ də peyvənd yoxdur.

Hepatit D: Hepatit D yalnız hepatit B virusu ilə yoluxmuş insanlarda olur. Hepatit B-yə qarşı peyvənd olunsanız, hepatit D virusundan qorunacaqsınız.

Hepatit E: Bu tip hepatit çirklənmiş qida və ya suyun qəbulu ilə yayılır. Hepatit E bütün dünyada yayılmışdır. Əksər insanlar hepatitdən sağalırlar və xəstəliyin

qarşısını almaq çox vaxt mümkündür. Bununla belə, hələ də ciddi sağlamlıq riski hesab olunur, çünki o:

- Qaraciyər toxumasını məhv edir;
- İnsandan insana asanlıqla yayılır;
- Bədənin immun sistemini zəiflədir;
- Qaraciyərin zəifləməsinə səbəb olur;
- Qaraciyər xərçənginə səbəb olur;
- Ölümə səbəb olur (nadir hallarda).

Hepatit A ilə yoluxma:

Hepatit A virusu daşıyan qida və ya içməli su vasitəsilə yayıla bilər. (Buna fekal-oral yol deyilir.) Cinsi əlaqə zamanı da hepatit A ilə yoluxma riski vardır.

Hepatit B ilə yoluxma müxtəlif yollarla mümkündür:

- Yoluxmuş şəxslə cinsi əlaqədə olmaq;
 - Çirkli iynələri paylaşmaq;
 - Yoluxmuş qanla birbaşa təmasda olmaq;
 - İynə ucları ilə dərinin zədələnməsi;
 - Anadan doğmamış uşağa;
 - Yoluxmuş şəxsin bədən mayeləri ilə təmasda olmaq.
- Anadan, doğuş zamanı və ya doğuşdan sonra uşağa hepatit B keçirmə riski yüksəkdir.

Hepatit C ilə yoluxma:

- Çirkli iynələri paylaşmaq;
 - Yoluxmuş qanla birbaşa təmasda olmaq;
 - İynə ucları ilə dərinin zədələnməsi;
 - Cinsi əlaqə zamanı (daha az rast gəlinən)
- Qan donorları hazırda hepatit B və C üçün yoxlanılır. Nəticədə qan köçürmə zamanı yoluxma riski azalıb.

Hepatit D ilə yoluxma:

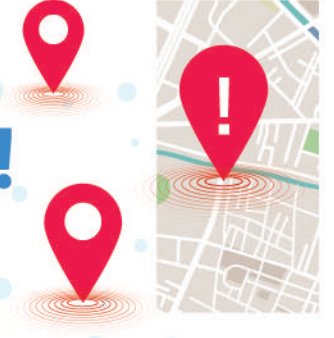
- Doğuş zamanı anadan uşağa keçmə;
- Bədən mayeləri və ya qanla təmasda olmaq;
- Yalnız hepatit B varsa hepatit D-yə yoluxa bilərsiniz.

Hepatit E ilə yoluxma:

Hepatit E-yə virusla çirklənmiş yemək və ya su (fekal-oral yol) yemək və ya içməklə yoluxa bilərsiniz. Hepatit E nadirdir, lakin bu infeksiyanın çox olduğu bir ölkəyə səyahət etdikdən sonra yoluxma baş verə bilər. Hepatit E hamilə qadınlarda xüsusilə təhlükəli ola bilər.

LABORATOR VƏ POLİKLİNİK MÜAYİNƏLƏR ÜÇÜN

TİBBİ BRİQADAMIZ SİZİN ÜNVANA GƏLƏCƏK!



- Yataq xəstəniz var?
- Körpə uşaqla evdən çıxma bilmirsiniz?
- İşlərinizin çoxluğundan sağlamlığınıza ayırmaq üçün zamanınız qalmır?
- Ailə üzvlərinizi müayinəyə aparmaq üçün razı salmaq mümkün deyil?

Bu və ya digər səbəblərdən müayinə üçün mərkəzlərimizə yaxınlaşa bilmirsinizsə, ilin 365 günü, günün 24 saati Tibbi briqadamızı Sizə uyğun ünvana çağırma bilərsiniz.

Evinizdə müayinə

012 910

**BUNUN
ÜÇÜN:**

(012) 910 / (012) 440 13 00

nömrəli Çağrı Mərkəzimizlə əlaqə saxlayaraq və ya (055) 4000 910

nömrəli Whatsapp nömrəmizə yazaraq "Evinizdə müayinə" xidməti üçün müraciət edə bilərsiniz. Daha sonra Sizə uyğun gün və saatda briqadamız istədiyiniz ünvana yaxınlaşacaq. Müayinə nəticələriniz hazır olan zaman isə Siz evdən çıxmadan nəticələrinizi qeyd etdiyiniz e-mail vasitəsilə əldə edəcəksiniz.



QARIN BOŞLUĞU ULTRASƏS MÜAYINƏSİ

Qarın boşluğu USM-i – Qarın boşluğundakı orqanların vəziyyətinin dəyərləndirilməsinə yönəldilmiş instrumental müayinədir. Qarın boşluğunun yuxarı hissəsinə yönəldildiyi təqdirdə "üst qarın boşluğu USM" və alt hissədəki orqanlar üçün "aşağı qarın boşluğu USM-i" adlanır.

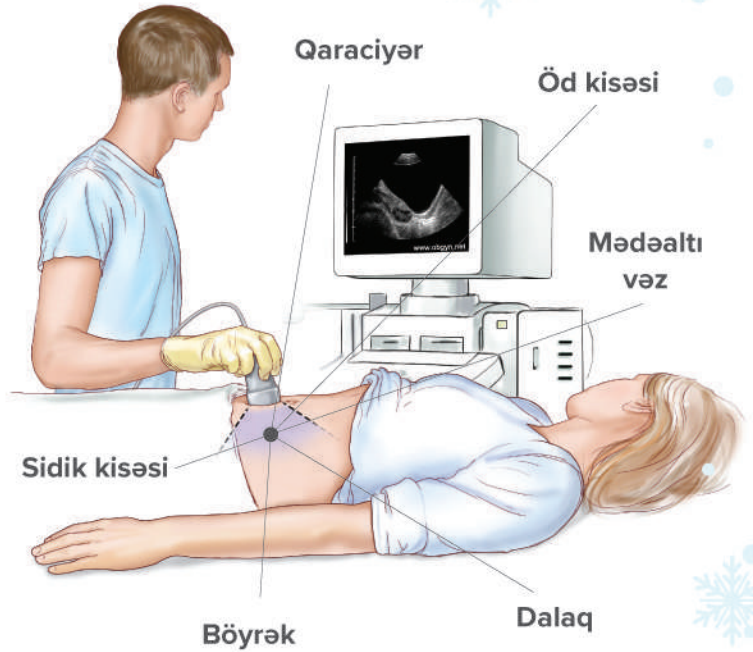
Ultrasonoqrafiya (USG) insan qulağının eşitmədiyi bir səs tezliyində səs dalğalarından istifadə edərək ekranda görüntülər yaradan və canlı toxumaların araşdırılmasında istifadə edilən bir cihazdır. Əsas hissə və zond adlanan iki hissədən ibarətdir. Zond adlanan hissə jel çəkilərək xəstəyə toxundurulan hissədir. Ultrasəs cihazında radiasiya olmadığı üçün hamilə qadınlarda və süd verən analarda asanlıqla istifadə edilə bilər. Orqanizm üçün tam zərərsizdir.

Nə zaman istək edilir?

Qarın boşluğu USM daha çox qarın ağrısı, ürək bulanma-qusma, böyrək ağrıları, sidikdə qan, travma və yol qəzaları, həzm şişkinliyi, qarında hiss olunan kütlə olduqda, xərçəng müayinəsi, genetik xəstəliklərin diaqnozu, sistemik xəstəliklərin daxili təsirlərini qiymətləndirmək, orqanlarda olan xərçəngi və müalicənin gedişatını təqib etmək üçün istək oluna bilər. Bundan əlavə, qaraciyərin yağlanması körpələrdə orqan ölçülərinin qiymətləndirilməsinə qədər geniş şəkildə istifadə olunur.

Abdominal USM-də nələrə baxılır?

- Qaraciyərin ölçüsünü, yağlanmasını, qaraciyərin ümumi sağlamlığını, serroz təhlükəsini, qaraciyərdə hər hansı kist və ya kütlə olub-olmadığını analiz etmək üçün;
- Öd kisəsində qatılma, daş, iltihab və kütlənin əmələ gəlməsini müəyyən etmək üçün. Sarılıq riskində öd kisəsinin təsiri olduğu üçün bu xəstəliyin analizində abdominal USM tətbiq edilə bilər;



- Mədəaltı vəzidə kist və kütlə əmələ gəlməsini araşdırmaq üçün istifadə edilə bilər, mədəaltı vəzlə əlaqəli digər xəstəliklərin diaqnozunda tətbiq olunur;
- Dalağın ölçüsü, dalaqda əmələ gələn və ya əmələ gəlməyə başlayan kistin aşkarlanmasında;
- Qum, daş və digər böyrək xəstəliklərini, xüsusən böyrək çatışmazlığını aşkar etmək üçün istifadə edilə bilər. Böyrəküstü vəzlərdə kist və kütlələrin aşkarlanmasına imkan verir. Bundan əlavə sidik kisəsi və sidik axarlarına da baxıla bilər.

Abdominal USM üçün mütləq ac qarına və sidik kisəsi dolu yaxınlaşmaq lazımdır.



SAĞLAMLIĞINIZIN QAYĞISINA QALARKƏN VISA-NIN ÜSTÜNLÜKLƏRİNDƏN İSTİFADƏ EDİN!

Visa kart sahibləri Sağlam Ailə Tibb Mərkəzinin bütün filiallarında Visa kartla ödəniş edən zaman;

- il ərzində 1 dəfə ödənişsiz Qanın kliniki analizi,
- ödəniləcək məbləğə 7% endirim,
- Doğulduğu ay ərzində "Yaşı qədər endirim",
- 100AZN+ ödəniş etdikdə isə əlavə 5% loyallıq proqramı bonusu qazanırlar.

Əlavə olaraq, Premium Visa Platinum, Visa Signature və Visa Infinite kart sahibləri Sağlam Ailə və Ultralab şəbəkəsində müəyyən sayda ödənişsiz COVID-19 testindən keçə bilirlər.

Bunun üçün;

Whatsapp, Telegram və ya Viber tətbiqləri üzərindən Visa Chatbot Concierge xidmətinə müraciət etmək mütləqdir, çünki bu üstünlük yalnız bu xidmət istifadəçiləri üçün keçərlidir.

Visa Chatbot Concierge tərəfindən qeydiyyatdan alınan kart sahibinə xüsusi qeydiyyat kodu təqdim olunur və pasiyent həmin kod vasiləsilə bu üstünlükdən faydalana bilər.

Ödənişsiz test sayı kartın növündən asılı olaraq dəyişir.

Visa Chatbot Concierge təsdiqi ilə

- Visa Platinum kart sahibləri ildə 2 dəfə;
- Visa Signature kart sahibləri ildə 4 dəfə;
- Visa Infinite kart sahibləri ildə 10 dəfə ödənişsiz COVID-19 PCR testindən keçə bilər.

VISA



Ətraflı məlumat: visa.com.az

ERİTROSİTLƏR

QIRMIZI QAN HÜCEYRƏLƏRİ

Qanın 60%-i qan plazmasıdır. Qan plazması: zülallar, duzlar və vitaminlərdən ibarət olan ağ-sarı rəngli bir mayedir.

Qan hüceyrələri qanın qalan 40%-ni təşkil edir. Qan hüceyrələri: eritrositlər (qırmızı qan hüceyrələri), ağ qan hüceyrələri (leykositlər), trombositlər. Qan hüceyrələri qanda fərqli miqdarda olur. Qanda ən çox rast gəlinən hüceyrələr eritrositlərdir, başqa sözlə RBC (qırmızı qan hüceyrələri). Bütün qan hüceyrələrinin təxminən 99%-ni təşkil etdikləri halda, leykositlər və trombositlər təxminən 1%-ni təşkil edir.

Eritrositin orqanizmdə əsas funksiyası oksigen və karbondioksidin daşınmasıdır. Hemoqlobin və dəmir eritrositlərin quruluş tərkibinə daxildir. Hemoqlobin, eritrositlərin quru çəkisinin təxminən 90% -ni təşkil edir və onun özünəməxsus forma almasına kömək edir. Tərkibindəki dəmir eritrositə qırmızı rəng verir.

Sümük iliği tərəfindən hər saniyədə 1,5 milyon qırmızı qan hüceyrəsi istehsal olunur. Qırmızı qan hüceyrəsinin ömrü təxminən 90-120 gündür. Kişilərdə eritrosit miqdarı 4,7-6,1 milyon arasında olduğu halda, qadınlarda eritrosit miqdarı 4,2-5,4 milyon arasındadır. Eritrositlər toxumalar və ağciyərlər arasında oksigen-karbon dioksid dövrənini təmin edir. İnsan nəfəs alarkən bədənə daxil olan oksigeni ağciyərlərə istiqamətləndirilir və daha sonra eritrositlər tərəfindən toxuma və orqanlara ötürülür.

Hər hansı xəstəlik şikayəti ilə həkimə müraciət etdikdə, rutin müayinə qanın kliniki analizidir. Qanın ümumi analizində yoxlanılan parametrlərdən biri də eritrositlərdir.

Eritrosit göstəricilərinin normadan yüksək olması ▲

Sağlamlıq üçün eritrosit dəyərinin norma həddlərində olması çox vacibdir. Qırmızı qan hüceyrələrinin oksigen-karbon dioksid dövrənini yerinə yetirməməsi və toxumalara və orqanlara kifayət qədər oksigen çatdırmaması, sümük iliğinin kompensasiya üçün normadan artıq qırmızı qan hüceyrəsi istehsalına

eritrosit yüksəkliyi deyilir. Eritrosit yüksəkliyində: oynaq və sinə ağrısı, bulanıq görmə, yüksək qan təzyiqi, ovucda yaranan həssaslıq, baş ağrısı, başgicəllənmə, yuxu pozğunluğu, qulaqda səs, qarın ağrısı, əzələ ağrısı, qaşınma kimi simptomlarla qarşılaşırıq.

Eritrosit azlığı ▼

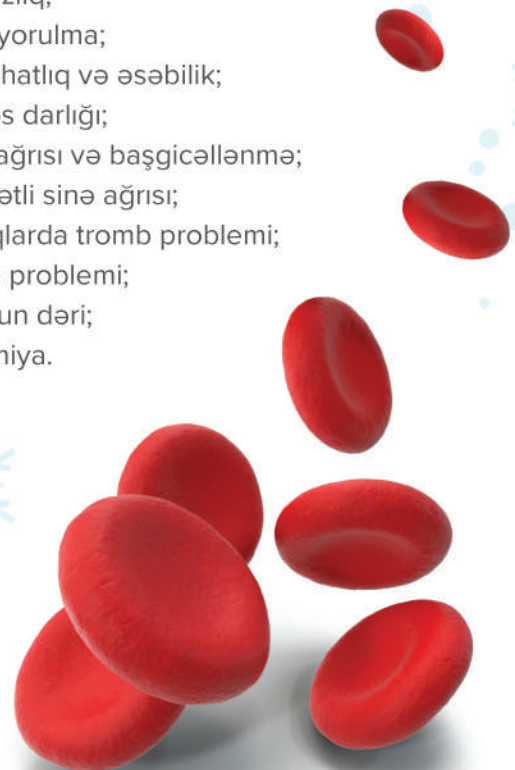
Eritrosit azlığı dedikdə, birbaşa ağılımıza gələn xəstəlik anemiya ola bilər. Qan plazmasında kifayət qədər eritrosit və ya hemoqlobin olmadığı zaman meydana gələn anemiya, bir çox xəstəlik səbəbindən meydana gələ bilər.

Eritrosit azlığı xəstəlikdən asılı olaraq, eritrosit istehsalının zədələnməsi və ya eritrosit itkisinə səbəb olan hallar səbəbindən meydana gəlir.

Orqanizmdəki toxuma və orqanların ehtiyaclarını qarşılıyaq qədər qırmızı qan hüceyrəsi istehsal edilməməsi, qanaxma səbəbiylə qan itkisi, eritrosit azlığının səbəbləri arasında qəbul edilir.

Eritrosit azlığı əlamətlərinə aşağıdakılar daxildir:

- Halsızlıq;
- Tez yorulma;
- Narahatlıq və əsəbilik;
- Nəfəs darlığı;
- Baş ağrısı və başgicəllənmə;
- Şiddətli sinə ağrısı;
- Ayaqlarda tromb problemi;
- Yuxu problemi;
- Solğun dəri;
- Aritmiya.



ZAMANINA QƏNAƏT ET..

ONLAYN QEYDİYYATDAN KEÇ, QEYDİYYAT MƏRHƏLƏSİNDƏ NÖVBƏ GÖZLƏMƏ

Sağlam Ailə Tibb Mərkəzi olaraq pasiyentlərimizin məmnunluğunun artırılması, həmçinin xidmət səviyyəsinin yaxşılaşdırılması məqsədilə hər zaman yeniliklər və rahatlığı təmin edən funksiyalar təqdim etməyə çalışırıq. Belə ki, 2020-ci ildən etibarən "Onlayn qeydiyyat" xidmətini təqdim edərək, pasiyentlərimizin filiallarımızda gözləmə vaxtını minimuma endirdik.

Onlayn qeydiyyat prosesi vasitəsilə pasiyent istəyinə uyğun müəyyən edilən gündə seçdiyi filiala gələrək, həm laborator, həm də poliklinik müayinələrdən keçə bilər.

Onlayn qeydiyyat üçün aşağıda qeyd olunan vasitələrdən istəyinizə uyğun və Sizə rahat olan üsulu seçə bilərsiniz:

1. **(012) 910/ (012) 440 13 00** nömrəli Çağrı Mərkəzimizə zəng edə;
2. **(055) 4000 910 Whatsapp** nömrəmizə yazın;
3. Rəsmi Facebook və Instagram sosial media hesablarımızın ismaric bölməsinə müraciət edə;
4. **www.saglamaile.az** saytımızın Onlayn qeydiyyat bölməsinə yazaraq onlayn qeydiyyatdan keçə bilərsiniz.



Qeydiyyat prosesi tamamlandıqdan sonra mobil nömrənizə **Onlayn qeydiyyat kodu** göndəriləcək. Həmin kod vasitəsilə müayinəyə yaxınlaşan pasiyent Qeydiyyat mərhələsində növbə gözləmədən həm vaxtına qənaət edəcək, həm də uyğun saatda müayinəyə yaxınlaşacaq.

**VIDEOYA
KEÇİD ÜÇÜN**



QLİKEMİK İNDEKS HAQQINDA NƏLƏRİ BİLMƏLİYİK?

Qlikemik indeks (Qİ), müxtəlif qidalarda olan eyni miqdarda karbohidratların qanda qlükoza (şəkər) miqdarının artmasına təsirinin ölçülməsidir.

Yeməyin fiziki quruluşu, qida maddələrinin növü və miqdarı, nişasta növü, qeyri-qida maddələri və emal texnikası Qİ dəyərində təsir edən əsas amillərdir. Bunlara əlavə olaraq, fərdi xüsusiyyətlər və qidanın tək başına və ya digər qida maddələri ilə birlikdə istifadəsi də Qİ dəyərində təsir edir. Araşdırmalar aşağı qlikemik indeks dəyərləri olan qidalarının sağlamlığa müsbət təsir göstərdiyini ortaya qoymuşdur.

Qlikemik indeksin şəkərli diabet, ürək-damar xəstəlikləri, piylənmə və xərçəng kimi xəstəliklərdə təsirli olduğu müəyyən edilmiş və aşağı qlikemik indeksli pəhrizin bu xəstəliklərə müsbət təsiri aşkarlanmışdır.

Meyvə və tərəvəz yetişdikcə tərkibindəki nişasta şəkərə çevrilir. Meyvələrdə nişastanın glikemik indeksi dəyəri meyvə şəkəri olan fruktozadan daha yüksəkdir. Bu səbəbdən meyvənin yetişməsi ilə glikemik indeks dəyəri azalır.

Qidanın üzəri taxıl və paxlalı bitkilər kimi lifli bir təbəqə ilə örtülmüşsə, bu təbəqə həzm üçün maneə yaradır, yeməyin həzmini ləngidir və Qİ-ni aşağı salır. Üyütmə və təmizləmə kimi proseslər qlikemik indeksi yüksəldir. Yeməyin hissəcik ölçüsünün azaldılması qidanın glikemik indeks dəyərini artırır.

Məsələn, meyvə şirələri meyvənin özündən daha yüksək qlikemik indeksə sahibdir.



QİDALARIN Qİ DƏYƏRLƏRİNƏ GÖRƏ SİNİFLƏNDİRİLMƏSİ

Qİ dəyərində görə;

Aşağı Qİ qidaları: Qİ < 55

Orta Qİ qidaları: Qİ = 55-70

Qİ yüksək olan qidalar: Qİ > 70

Qan şəkərinin daha yavaş artmasına səbəb olduğundan Qİ dəyəri aşağı olan qidalara üstünlük verilməlidir. Bunlara quru lobya, noxud, mərçi, bulqur, tam buğda çörəyi və qatıq kimi qidalar nümunə olaraq verilə bilər. Bundan əlavə, meyvə və tərəvəzlərin əksəriyyəti aşağı Qİ-i olan ideal qida qruplarıdır. Qİ yüksək olan qidalara ağ unlu qidalar, ağ çörək, düyü, kartof, şəkər əlavə olunmuş qidalar aiddir. Spirtli içkilər də yüksək qlikemik indeksə malikdir.

Qlikemik indeksin bəzi xronik xəstəliklərlə əlaqəsi:

Bəzi epidemioloji araşdırmalar və tədqiqatlar göstərir ki, aşağı Qİ diabet, ürək-damar xəstəlikləri və piylənmə kimi xronik xəstəliklərin risklərini azaldır. Aşağı Qİ olan qidalar qan şəkərinin daha yavaş yüksəlməsinə səbəb olur. Xüsusilə, şəkərli diabet xəstələrinin diyetlərində aşağı Qİ olan qidaların istifadəsi vacibdir. Aşağı Qİ pəhrizinin faydaları aşağıdakı kimi sıralana bilər:

- Qlikemiya nəzarətini yaxşılaşdırır;
- İnsülinə həssaslığı artırır;
- Ürək-damar xəstəlikləri riskini azaldır;
- Tip 2 diabet riskini azaldır;
- Bədən çəkisinə normada saxlamağa kömək edir.

E-XİDMƏTLƏRDƏN FAYDALAN

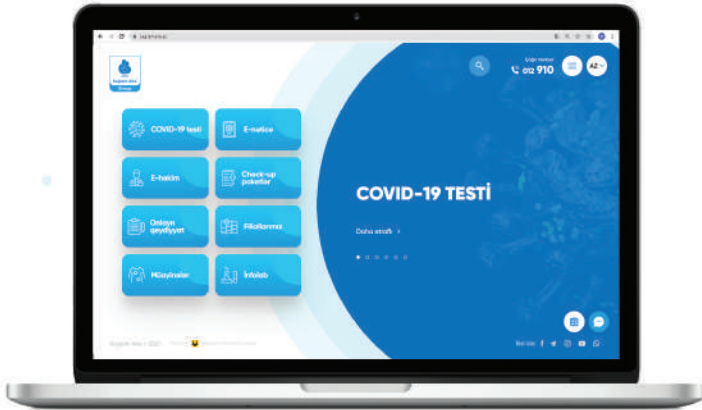
E-nəticə

Müayinələrdən keçdikdən sonra nəticələriniz hazır olan zaman yenidən mərkəzimizə yaxınlaşmamaq üçün Qeydiyyatdan keçən zaman e-poçt ünvanınızı qeyd edə bilərsiniz. Beləliklə, nəticələriniz hazır olan zaman avtomatik şəkildə e-poçt ünvanınıza göndəriləcək.

Əgər E-poçt hesabınız yoxdursa və ya qeydiyyatdan keçən zaman qeyd etməmişsinizsə, www.saglamaile.az saytımızın E-nəticə bölməsinə daxil olaraq nəticələrinizlə tanış ola bilərsiniz.

E-ödəmə

Onlayn qeydiyyatdan keçdikdən sonra www.saglamaile.az saytımızın Müayinələr bölməsinə daxil olaraq keçəcəyiniz müayinələrin ödənişini kart vasitəsilə onlayn şəkildə ödəyə bilərsiniz. "Qalıq məbləği ödə" hissəsində sonradan əlavə olunan digər müayinələrin də ödənişini ödəmək mümkündür.



www.saglamaile.az

E-qeydiyyat

Əgər Qeydiyyat mərhələsində növbə gözləmədən müayinələrdən keçmək və zamanınıza qənaət etmək istəyirsinizsə, həm həkim qəbulu, həm də laborator müayinələr üçün öncədən onlayn qeydiyyatdan keçə bilərsiniz.

Bunun üçün;

1 Aşağıda qeyd olunan nömrələrlə əlaqə saxlayaraq,

Bakı və Sumqayıt filiallarımız üçün

- (012) 910
- (055) 4000 910
- (055) 2200 910

Gəncə filialımız üçün

- (022) 310
- (055) 4500 910

2 Instagram, Facebook üzərindən rəsmi sosial media hesablarımızın ısmaric bölməsinə və ya www.saglamaile.az saytımızın Onlayn Qeydiyyat bölməsinə yazaraq qeydiyyatdan keçmək mümkündür.

XƏRÇƏNG

XƏSTƏLİYİ

Xərçəng nədir?

Xərçəng, müəyyən təsirlərin nəticəsində dəyişmiş hüceyrələrin, yerli və ya uzaq nöqtələrdə kontrolsuz olaraq, çoxalıb böyüməsi nəticəsində meydana gələn xəstəliklər qrupudur.

Normalda hüceyrələr kontrollu olaraq, orqanizmin ehtiyacına görə bölünərək çoxalırlar. Hüceyrələr bir tərəfdən proqramlanmış ölüm və ya apoptoz nəticəsində yox olarkən, digər tərəfdən böyümə faktorlarının təsiri ilə çoxalırlar. Xərçəng meydana gəldiyi zaman bu nizam pozulur. Hüceyrələr daha anormal hala gəlir, yaşlı və ya zədələnmiş hüceyrələr normalda ölmələri lazım olan vaxtda yaşamlarını davam etdirir, ehtiyac olmasa da çoxalaraq yeni hüceyrələr meydana gətirirlər. Bu əlavə hüceyrələr durmadan bölünürək şiş adı verilən yumru kütlələr əmələ gətirir ki, bunlar da xoşxassəli və ya bədxassəli şişlər olaraq adlanır.

Böyümə faktorları mutasiya keçirərək onkogenləri yaradır. Onkogenləri meydana gətirən mutasiyalar, kansoregen maddələrin, virusların və X şüalarının təsiri ilə meydana gəlir.

Xərçəng hüceyrələrinin normal hüceyrələrdən fərqləri nələdir?

Xərçəng hüceyrələri normal hüceyrələrdən nəzarətsiz böyümələrini və invaziv vəziyyətə gəlmələrini təmin edən bir çox cəhətə görə fərqlənir. Ən əsas fərq, xərçəng hüceyrələrinin normal hüceyrələrə nisbətən daha az ixtisaslaşmış olmasıdır. Əlavə olaraq xərçəng hüceyrələri apoptozu (hüceyrələrin təbii ölümü) başladan siqnallardan yan keçə bilirlər.

Xərçəng hüceyrələri orqanizmi infeksiya və digər xəstəliklərdən qoruyan immun sistemdən gizlənə bilir. İmmun sistem normalda zərər görmüş və ya anormal hüceyrələri orqanizmdən uzaqlaşdırmasına baxmayaraq, bəzi xərçəng hüceyrələri ondan gizlənə bilir.

Xərçəngi meydana gətirən faktorlar nələdir?

Xərçəngin dəqiq səbəbləri hələ məlum deyil. Xərçəng xəstəliyi üçün risk faktorları həyat tərzinə, yaşına,

cinsinə və ailə xəstəlik tarixinə görə dəyişir. Digər bir risk qrupu ətraf mühit faktorlarıdır. Bu faktorları aşağıdakı kimi sadalaya bilərik:

- Siqaret və həddindən artıq spirtli içki istifadəsi;
- Uzun müddət və təhlükəli saatlarla günəşin altında olmaq;
- Həddindən artıq rentgen şüalarına məruz qalmaq;
- Bəzi kimyəvi maddələr (qatran, benzin, boyalar, asbest və s.);
- Bəzi viruslar (HPV, Hepatit);
- Helikobakteriya pylori (mədə xərçəngi);
- Havanın çirklənməsi;
- Radiasiyaya məruz qalmaq;
- Pis qidalanma vərdişləri, yağlı qidalar, yanmış yağlar, yodla zəngin olmayan qidalar;
- Stress;
- Hərəkətsiz həyat tərzini.

Xərçəng əlamətləri nələdir?

Xərçəngin əlamətlərini bilmək bütün xərçəng növləri üçün həyati dəyərə sahibdir. Erkən diaqnoz toxuma və orqan itkisinin qarşısını almaqla yanaşı müalicənin müsbət nəticələnməsi və sağ qalmanı yüksək nisbətə artırır.

Xərçəngin ümumi əlamətləri:

- Keçməyən yorğunluq;
- Keçməyən yüksək temperatur;
- Ağrı (yerli və ya ümumi);
- Dəridə, xal və ziyillərdə dəyişikliklər;
- Öskürmək, qanlı bəlgəm və xoruldamaq;
- Qanaxma (burun, boğaz və digər orqanlar);
- Udqunmada çətinlik və səs qısıqlığı;
- Xarici cinsiyyət orqanlarında dəyişikliklər;
- Qarında şişlik və gərginlik hissi;
- Xərçəng olan orqan nahiyəsində ağrı və dəyişikliklər;
- Açıqlana bilməyən çəki itkisi.

Xərçəngin diaqnozu

Xərçəngin diaqnozunu mütləq ixtisası üzrə həkim təyin etməlidir. Əlamətlərdən biri və ya bir neçəsi artıq görülürsə həkimə yaxınlaşmaq tövsiyyə olunur. Bundan əlavə xərçəngin profilaktik yoxlanılması zamanı və müalicənin gedişini izləmək üçün onkomarkerlərdən istifadə edilir.

Onkomarkerlər - şiş hüceyrələri tərəfindən sintez olunan zülal təbiətli maddələrdir. Bəzən bu markerlər şiş tərəfindən deyil, şişə bir cavab olaraq digər toxumalar tərəfindən də ifraz olunur. Şiş markerləri: qanda, sidikdə, şiş toxumalarında və digər toxumalarda təyin oluna bilər. Hər bir toxuma şişi üçün fərqli onkomarkerlər təyin olunur.



NİYƏ MƏHZ SAĞLAM AİLƏ LABORATORİYASI?

- Müasir texnologiyalar
- Avtomatlaşdırılmış idarəetmə sistemi
- Daxili və xarici nəzarət
- Geniş spektrli müayinələr
- Beynəlxalq keyfiyyət standartı
- Nümunə qəbulundan cavab təsdiqinə qədər prosesə mərhələli nəzarət
- Daima inkişaf edən dünya səhiyyə sisteminə sürətli inteqrasiya
- Nümunələrin uzunmüddətli arxivləşdirilməsi
- Nadir müayinələr
- Beynəlxalq laboratoriyalarla əməkdaşlıq
- Dünyanın aparıcı klinikalarında nəticələrin təsdiqi
- İstəyə uyğun müayinə nəticələrinin rus və ingilis dilində verilməsi
- 365 gün 24 saat xidmət göstərən laboratoriya

ANDROLOJİ

KİŞİ CHECK-UP MƏRKƏZİ



GİNEKOLOJİ

QADIN CHECK-UP MƏRKƏZİ



PEDIATRİK

UŞAQ CHECK-UP MƏRKƏZİ



TERAPEVTİK

ÜMUMİ CHECK-UP MƏRKƏZİ



*Xidmətlərimizdən
razı qaldınız mı?*



910
(012) ÇAĞRI MƏRKƏZİ

(055) 4000 910
 [saqlamaile](#)

[www.saqlamaile.az](#)



QƏZETİ YÜKLƏ

