

SAĞLAM

XƏBƏR

COVID-19 zamanı

RADİOLOJİ

görüntüləmə

MARAQ VƏ SINAQDAN
BAŞLAYAN KÖNÜLLÜ ÖLÜM

NARKOMANIYA

HEMOQLOBİN?

nədir?

CİNSİ
YOLLA
KEÇƏN
İNFEKSİYALAR

HERPES

PEYVƏND
ÖNCƏSİ

CHECK-UP
MÜAYİNƏ
PAKETİ



YAŞINIZ
QƏDƏR
ENDİRİM

DOĞUM GÜNÜ AYINIZDA ÖZÜNÜZƏ SAĞLAMLIQ HƏDİYYƏ EDİN!



Bütün Sağlam Ailə Tibb Mərkəzinin pasiyentləri onlara özəl hazırlanmış endirim kampaniyası çərçivəsində doğum günləri olan ayda həm laborator, həm də poliklinik müayinələrdən nə az, nə çox “Yaşları qədər endirim” faizi ilə keçə bilərlər.

Endirimlər sadəcə 1 gəlişə yox, pasiyentin doğum günü olan ay ərzində olan bütün gəlişlərinə şamil olunur.

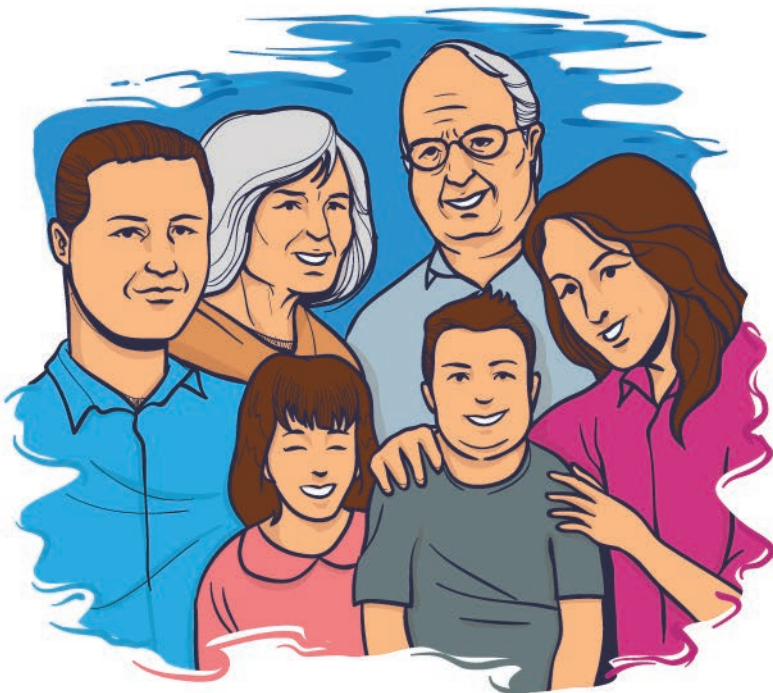
Bu kampaniya loyallı pasiyentlərimizin doğum gününə özəl hazırlanmışdır. Çünki əsas məqsədimiz pasiyentlərimizin profilaktika məqsədilə müayinələrdən keçərək doğum günləri olan ayda sağlamlıqlarının qayğısına qalmasıdır.

Endirim şərtləri haqqında ətraflı məlumat və öncədən qeydiyyat üçün (012) 910 nömrəli Çağrı Mərkəzimizlə əlaqə saxlaya və ya rəsmi sosial media hesablarımızdan bizə yazma bilərsiniz.

QEYD:

1. “Yaşın qədər endirim” xaricə göndərilən analizlər, masaj və stomatoloji xidmətlər, Check-up paketlər, peyvəndlər və artıq endirimdə olan müayinələrdən başqa bütün müayinələrə aid edilir.

2. Bu kampaniya çərçivəsində COVID-19 analizlərinə 15% endirim edilir.



YAŞINIZ QƏDƏR ENDİRİM!



ƏTRAFI
MƏLUMAT ÜÇÜN

f @ ▶ saglamaile

COVID-19 zamanı

RADİOLOJİ

görüntüləmə

COVID-19 İNFEKSİYASINA YOLUXMA ZAMANI RENTGEN & KT MÜAYİNƏSİ

COVID-19 xəstəliyi SARS-CoV-2 virusu tərəfindən törədilən və ağır nəticələri olan kəskin respirator infeksiyadır. Bu infeksiyaya yoluxma hallarının çoxaldığı pandemiya dövründə ən çox istək olunan poliklinik müayinələr əsasən radioloji müayinələrdir.

COVID-19 infeksiyasına yoluxma diaqnozu üçün aparılan əsas laborator müayinə PZR testidir ki, bu ən dəqiq və spesifik müayinə üsuludur. Radioloji müayinələr isə adətən ilkin diaqnoz üçün yox, diaqnoza kömək və differensial diaqnozun aparılması, pasiyentin vəziyyətinin dəyərləndirilməsi və müalicənin ona əsasən təyin olunması üçün aparılır.

İnfeksiyaya yoluxma zamanı pnevmoniya, ağır hallarda kəskin ağciyər distres sindromu, sepsis və bu kimi komplikasiyalar yaranır ki, bunlar da ağciyər və digər orqanları zədələyə bilər.

Pnevmoniya nədir?

Pnevmoniya ağciyərlərə maye yığılması və iltihablaşmasıdır. Bu insanlarda tənəffüsün çətinləşməsinə gətirib çıxarır. Buna səbəb, yığılan mayenin ağciyərlərin funksiyasını məhdudlaşdırmasıdır.

COVID-19 PZR test nəticəsi pozitiv, tənəffüs çətinliyi olan şəxslərdə pnevmoniyanın varlığını və infeksiyanın yayılmasını dəyərləndirmək üçün adətən Rentgen və Kompüter Tomografiyası (KT) müayinələri aparılır.

Koronavirus xəstələrində ağciyərlərin rentgen müayinəsinin həssaslığı 30-60% arasındadır. Rentgen müayinəsinə adətən KT müayinəsindən daha aşağı dozada şüalanmaya məruz qalma və daha asan təmizlənmə xüsusiyyətlərinə görə üstünlük verilir.

KT zamanı görüntülər adətən qeyri-spesifikdir. Belə ki, H1N1 və digər influenzzə növlərində adenovirus kimi infeksiyaların yaratdığı pnevmoniya ilə oxşar görüntülərə rast gəlinə bilər. Lakin standart şüalanma ilə çəkilən KT zamanı buzlu şüşə görüntüsünün olması, infeksiyanın ikitərəfli və ya birtərəfli olması kimi hallar eyni zamanda, daha yüksək həssaslıq səbəbindən geniş istifadə xüsusiyyətinə malikdir. Həkim göstərişi olmadan 50 yaşdan aşağı şəxslərə KT müayinəsindən keçmək tövsiyə olunmur.

COVID-19

Həm uçuşlar üçün, həm də özünüzdə COVID-19 xəstəliyinin simptomlarını hiss edən zaman COVID-19-la bağlı testlərdən keçmək üçün Sağlam Ailə Tibb Mərkəzinin laboratoriyasına müraciət edə bilərsiniz.

Nəzərinizə çatdıraq ki, Sağlam Ailə laboratoriyasının uçuşlar üçün COVID-19 test nəticələri Azərbaycandan uçuşlar icra edən bütün aviadaşıyıcıların uçuğu hər bir istiqamətdə keçərlidir.

Müayinəyə yaxınlaşmadan öncə COVID-19 testləri haqqında ətraflı məlumat üçün **(012 910)** nömrəsi ilə əlaqə saxlaya və ya **(055) 220 09 10** WhatsApp nömrəmizə yaza bilərsiniz.

“Koronavirus (COVID-19) pandemiyası dövründə Azərbaycan Respublikasında uçuşların və hava nəqliyyatı ilə sərnəşin daşımalarının təşkili üzrə müvəqqəti Qaydalar” təsdiq edilmişdir. Qaydalara əsasən, uçuşa hazırlaşan sərnəşinlər uçuşdan əvvəl mütləq qaydada koronavirus infeksiyası (COVID-19) testindən keçməlidirlər. Uçuşdan əvvəl COVID-19 testindən keçən və nəticəsi neqativ olan sərnəşinlər bu barədə arayışı təqdim etməklə uçuşa buraxılırlar.

Uçuşlar üçün COVID-19 testi ilə bağlı öncədən qeydiyyat üçün tələb olunan sənədlər:

- Şəxsiyyət vəsiqəsi
- Bilet nömrəsi
- Ümumvətəndaş pasportu

(055) 220 09 10 nömrəsinə göndərərək onlayn qeydiyyatdan keçən zaman öncədən Sizin üçün təyin olunmuş saatda müvafiq mərkəzimizə yaxınlaşacaq və qeydiyyat üçün növbə gözləmədən müayinədən keçəcəksiniz.

Qeydiyyatdan keçən zaman uçuğunuz ölkədən asılı olaraq nəticələrinizin ingilis və ya rus dilində arayış şəklində hazırlanmasını istək etmək mümkündür.

COVID-19 test nəticələrinizi mərkəzimizə yaxınlaşmadan travel.its.gov.az saytında müvafiq məlumatlarınızı qeyd edərək əldə edə bilərsiniz.

COVID-19 xəstəliyindən qorunmaq üçün Ümumdünya Sağlamlıq Təşkilatının aşağıda qeyd edilən təlimatlarına ciddi şəkildə riayət etmək tövsiyə olunur.

- Əllərinizi sabun və ya spirt tərkibli antiseptik vasitələrlə tez-tez yuyun;
- Çirkli əllərlə gözlərinizə, burnunuza və ağızınıza toxunmayın;
- Öskürərkən və ya asqırarkən ağızınızı bükülmüş dirsək və ya salfetlə tutun, daha sonra isə həmin salfeti bağlı zibil qutusuna ataraq əllərinizi yuyun;
- Soyuqdəymə və ya qripəbənzər simptomları olan şəxslərlə yaxın təmasda olmayın;
- Hərərətiniz və ya öskürəyiniz olarsa, yaxud tənəffüs zamanı çətinlik çəkərsinizsə, mütləq həkimə müraciət edin.



UÇUŞLAR ÜÇÜN

COVID-19 TESTİ

+99455 2200 910

Payızı SAĞLAM QARŞILA



Payızda günlərin qısalması və havaların soyuması psixi və fiziki olaraq bizə təsir göstərir. Belə ki, bu aylarda təmiz havada daha az vaxt keçiririk. Sağlamlığımız üçün vacib olan D vitaminini günəşdən aldığımız məlumdur. Bu fəsildə günəş şüalarından daha az faydalana bildiyimizdən mütəmadi olaraq D vitamininin qanda yoxlanılması və normada saxlanması uşaqlarda və böyüklərdə xəstəliklərlə mübarizə, eyni zamanda sümüklərin sağlamlığı üçün olduqca əhəmiyyətlidir. **D vitamini ilə yanaşı kalsium (Ca), fosfor (P), dəmir (Fe), sink (Zn) kimi minerallar da sümüklər, əzələlər və digər orqanlar üçün xüsusi vacib minerallardır.**

Havaların soyuması ilə əlaqədar günümüzün əksər hissəsini işdə və ya evdə keçiririk. **Fol turşusu (B9) və B12 vitaminlərinin** çatışmazlığı ilə yaranan anemiya nəticəsində yorğunluq, halsızlıq, dəri rəngində solğunluq kimi əlamətlərə rast gəlinə bilər. Payızda qeyri-aktiv həyat tərzi səbəbindən bəzən bunun fərqi varmır. Bunun üçün yuxarıda qeyd olunan vitaminlərin mütəmadi şəkildə yoxlanılması vacibdir.

Dəridə quruma, çatlama, dırnaqların yumşalması, saçların solğunlaşması kimi əlamətlər **maqnezium (Mg), dəmir (Fe), kalsium (Ca)** kimi mineralların çatışmazlığından xəbər verə bilər. Vaxtında səbəbi bilinib aradan qaldırılması dəri, saç və dırnaqlarınızın sağlamlığı üçün olduqca əhəmiyyətlidir.

Yoluxucu xəstəliklərin ən çox rast gəlinədiyi dövr payız və qış aylarının olduğu hər kəsə məlumdur. Xəstəliklərlə mübarizə aparmağımız üçün ən başlıca meyar immun sistemimizi güclü saxlamaqdır.

Payızda sağlamlığı qorumağın ən əsas vasitələrdən biri də qidalanmaya xüsusi diqqət etməkdir. Qidalanmanın ən vacib element isə meyvə-tərəvəzdür. Gündəlik qidalanma rasionuna mütləq şəkildə fərqli mövsümi meyvə və tərəvəzlər daxil edilməlidir. Mövsüm dəyişikliyi səbəbi ilə bədənin xəstəliklərə qarşı müqavimətini gücləndirmə xüsusiyyətinə malik olan tərəvəz və meyvələr payızda təbiətdəki kimi tünd sarı, qırmızı, yaşıl və narıncı rəngi özündə birləşdirir.

Bu səbəbdən, qida rasionunuza sarı-narıncı tərəvəzlər əlavə etməyə çalışın: portağal, şaftalı, ərik, sarı gavalı, balqabaq, yerkökü, qovun, xurma, naringi və s. Bu tərəvəz və meyvələr yuxarı tənəffüs yollarının selikli qişasını viruslardan qorumağa kömək edən beta-karotenlə zəngindir. Onun sayəsində bakteriya və viruslar orqanizmə daha az daxil olacaq.

Sarı-narıncı qidalara əlavə olaraq bu vitamin süd məhsullarında da mövcuddur. Lakin yağ miqdarı yüksək olduğundan az miqdarda istehlak edilməlidir. Həmçinin bu faydalı element bədəndə saxlanılma xüsusiyyətinə malikdir, ehtiyac olduqda bədənin müdafiəsinə qalxır.

Gündə bir ovuc qoz, fındıq, badam həm immun sistemini qoruyur, həm də ürək xəstəliklərinin yaranma riskini azaldır. Onları qovrulmuş yemək tövsiyə edilmir. Gündəlik istifadə bir ovucu keçməməlidir.

Payızın əsas qidalarından biri də alma olmalıdır. Alma qanda insulinin və xolesterinin normada qalmasına, immunitetin güclənməsində səbəb olur. Həmçinin uzun zaman tox saxlaya bilər. Gün ərzində 1 alma yemək yetərlidir.

SİZƏ DAHA YAXIN OLMAQ ÜÇÜN
5 FİLİAL ŞƏBƏKƏMİZLƏ

365 GÜN
XİDMƏTİNİZDƏYİK!



MƏRKƏZ / NƏRİMANOV FİLİALI

7/24

İŞ REJİMİ

• İlin 365 günü 24 saat laborator xidmət



BIOMATERIAL QƏBULU

• Bazar ertəsi - Şənbə
07:00-dan 19:00-dək
• Bazar və bayram günləri
07:00-dan 16:45-dək

ÜNVAN

• Bakı şəhəri, Əhməd Rəcəbli küçəsi 3 / 10, AZ1075
(Şəki restoranının yaxınlığı)

ƏLAQƏ

• (012) 910 / (012) 440 13 00
• (055) 4000 910

NƏQLİYYAT XİDMƏTİ

"N.Nərimanov" metro stansiyasının Nərimanov parkına tərəf çıxışından Nərimanov filialımıza ödənişsiz avtobuslarımız xidmət göstərir.

28 MAY FİLİALI

İŞ REJİMİ

• Bazar ertəsi - Şənbə
07:00-dan 20:00-dək
• Bazar və bayram günləri
07:00-dan 17:00-dək



BIOMATERIAL QƏBULU

• Bazar ertəsi - Şənbə
07:00-dan 17:30-dək
• Bazar və bayram günləri
07:00-dan 16:00-dək

ÜNVAN

Bakı şəhəri, Rəşid Behbudov küçəsi 56, AZ1014
("OVİR"ın yanı)

ƏLAQƏ

• (012) 910
• (012) 440 13 00
• (055) 4000 910

SUMQAYIT FİLİALI

İŞ REJİMİ

• Bazar ertəsi - Şənbə
07:00-dan 17:00-dək
• Bazar və bayram günləri
07:00-dan 16:00-dək



BIOMATERIAL QƏBULU

• Bazar ertəsi - Şənbə
Sidik və Spermogramma analizi saat 08:00-dan 13:00-dək
PZR və Qanın kliniki analizi saat 07:00-dan 15:30-dək
• Bazar və bayram günləri
07:00-dan 15:00-dək

ÜNVAN

Sumqayıt şəhəri, Cəfər Cabbarlı küçəsi 46, AZ5007
(Şəhidlər xiyabanından Pioner Ticarət Mərkəzinə gedən yolda Cəfər Cabbarlı heykəli ilə üzübüz)

ƏLAQƏ

• (012) 910 / (012) 440 13 00
• (018) 642 08 69

ULTRALAB MİKRORAYON FİLİALI

İŞ REJİMİ

• Bazar ertəsi - Şənbə
07:00-dan 20:00-dək
• Bazar və bayram günləri
07:00-dan 17:00-dək



BIOMATERIAL QƏBULU

• Bazar ertəsi - Şənbə
07:00-dan 19:00-dək
• Bayram və bazar günləri
07:00-dan 16:00-dək

ÜNVAN

Bakı şəhəri, Asif Məhərrəmov küçəsi 156C, AZ1102
(3-cü mikrorayon dairəsindən Şamaxinkaya gedən yolda)

ƏLAQƏ

• (012) 910
• (012) 440 13 00
• (055) 4000 910

ULTRALAB GƏNCƏ FİLİALI

İŞ REJİMİ

• Bazar ertəsi - Şənbə
07:00-dan 18:00-dək
• Bazar və bayram günləri
07:00-dan 16:00-dək



BIOMATERIAL QƏBULU

• Bazar ertəsi - Şənbə
07:00-dan 17:00-dək
• Bazar və bayram günləri
08:00-dan 13:00-dək

ÜNVAN

Gəncə şəhəri, Azərbaycan bayrağı küçəsi
(İmperial şadlıq sarayının yanı)

ƏLAQƏ

• (022) 310
• (055) 4500 310
• (055) 4500 311

* Analizin növündən asılı olaraq filiallar üzrə biomateriallərin qəbul günləri və saatları dəyişkəndir. Qeyd edilən əlaqə nömrələri ilə dəqiqləşdirməyiniz xahiş olunur.

HEMOQLOBİN

nədir?



Müxtəlif xəstəliklər zamanı, həkim tərəfindən təyin olunan rutin analiz olaraq Qanın kliniki analizi və ya digər adı ilə Hemoqram analizinin daxilində yoxlanılan göstəricilərdən biri də hemoqlobindir.

Hemoqlobin, sümük iliyyində istehsal olunan və qırmızı qan hüceyrələrində (eritrositlər) saxlanılan dəmirlə zəngin zülaldır. Ağciyərlərə daxil olan havadakı oksigen, qandakı hemoqlobinə birləşərək digər toxumalara nəql olunur. Toxumalarda əmələ gələn karbon dioksid oksigendən ayrılan hemoqlobinə birləşərək ağciyərlərə daşınır və daha sonra orqanizmdən xaric edilir. Orqanizmdə dövr edən bu həyati proses hemoqlobin zülalının daşıma qabiliyyəti ilə həyata keçirilir.

Hər bir hemoqlobin zülalı orqanizmdə 4 oksigen molekulu daşıya bilir. Bununla yanaşı eritrositlərin küərə formasını alaraq damarlarda rahat hərəkətini və qorunmasını yenə hemoqlobin zülalı həyata keçirir.

Bədəndəki dəmir miqdarını göstərən əsas parametrlər hemoqlobin olduğundan, anemiya və ya dəmir çatışmazlığı zamanı baxılan ilk parametrdir.

Həddindən artıq halsızlıq, başgicəllənmə, nəfəs darlığı, ürək ritminin pozulması kimi şikayətləriniz varsa, bu hal hemoqlobin səviyyəsinin aşağı olmasına işarə edir. Hemoqlobin səviyyəniz normadan yuxarıdırsa, bu qan pozğunluğu, siqaret çəkmə, ishal kimi səbəblərdən ola bilər.

Hemoqlobin dəyərindəki kəskin azalmalar orqanizmin oksigen daşıma qabiliyyətini məhdudlaşdıracağından, hemoqlobin göstəriciləri cərrahi əməliyyatdan əvvəl və sonra diqqətlə izlənməlidir. Xəstənin əlavə qana ehtiyacı olub-olmayacağına dair qərarlar adətən bu parametrlərə əsasən verilir.

Hemoqlobin (HGB) azlığının səbəbləri nələrdir?

Hemoqlobin azlığı bəzi xəstəliklərin xəbərçisi ola bilər, lakin burada əsas məqam nə qədər az olmasıdır. Çünki müalicə planı bu səviyyəyə uyğun olaraq formalaşır. Hemoqlobin azlığı çox deyilsə, xəstədə heç bir simptom və şikayətəlmur. Lakin davamlı yorğunluq,

dəri rəngində solğunluq, narahatlıq, ürək döyüntülərinin artması, iştahsızlıq, saç tökülməsi və dırnaqlarda zəiflik kimi simptomlar aşağı hemoqlobin göstəricisidir. Hemoqlobin səviyyəsi normadan aşağı olduqda ağla gələn ilk xəstəlik, Anemiya.

Hemoqlobin azlığına səbəb ola biləcək vəziyyətləri aşağıdakılar kimi sadalaya bilərik:

- Dəmir çatışmazlığı anemiyası
- Qan itkisi
- Vitamin B12 və ya Fol turşusu (B9) çatışmazlığından qaynaqlanan anemiya
- Hemolitik anemiya
- Hemoqlobin quruluş xəstəlikləri
- Bəzi dərman müalicələri
- Ana südü ilə qidalana bilməyən uşaqlar
- Hamiləliklə əlaqəli anemiya

Hemoqlobin (HGB) göstəricilərinin yüksəkliyi

Hemoqlobin dəyərinin normadan yüksək olması bəzi narahatlıqlara səbəb ola bilər. Yüksək hemoqlobin dəyəri; qaşınıt, baş ağrısı və başgicəllənmə, həddindən artıq tərləmə, oynaqlarda ağrı, anormal dərəcədə çəki itkisi, gözlərin saralması və halsızlıq kimi simptomlarla özünü göstərir. Yüksək hemoqlobin dəyərinin eritrositoz (polisitemiya) əlaməti olması mümkündür.

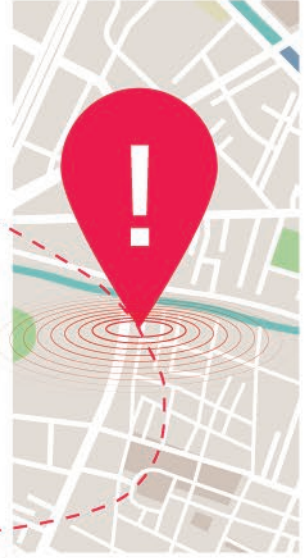
Polisitemiya, bədənin həddindən artıq qırmızı qan hüceyrəsi istehsal etməsinə və bu səbəbdən qanın axıcılığının normadan çox qatı olmasına səbəb olur. Bu hal laxtalanmanın artmasına, infarkt və ya insulta səbəb ola bilər. Müalicə edilmədiyi təqdirdə, ömür boyu fəsadları olan bir haldır.

Polisitemiyadan əlavə olaraq yüksək hemoqlobin dəyərləri ağciyər xəstəliyi, dehidratasiya, yüksək hündürlükdə yaşamaq, aktiv siqaret və tütün istifadəsi, qızdırma, qusm a və həddindən artıq fiziki məşq kimi amillər səbəbindən inkişaf edə bilər.

Hemoqlobin dəyərini nəzarətdə saxlamaq üçün il ərzində ən azı 2 dəfə Qanın kliniki analizini vermək tövsiyə olunur.

Qeyd etmək istərdik ki, bütün Sağlam Ailə Tibb Mərkəzinin pasiyentləri Qanın kliniki analizini il ərzində 1 dəfə ödənişsiz verə bilərlər.

Laborator və Poliklinik müayinələr üçün TİBBİ BRİQADAMIZ SİZİN ÜNVANA GƏLƏCƏK!



Evinizdə müayinə

- Yataq xəstəniz var?
- Körpə uşaqla evdən çıxma bilmirsiniz?
- İşlərinizin çoxluğundan sağlamlığınıza ayırmaq üçün zamanınız qalmır?
- Ailə üzvlərinizi müayinəyə aparmaq üçün razı salmaq mümkün deyil?

Bu və ya digər səbəblərdən müayinə üçün mərkəzlərimizə yaxınlaşa bilmirsinizsə, ilin 365 günü, günün 24 saati Tibbi briqadamızı Sizə uyğun ünvana çağırma bilərsiniz.

BUNUN ÜÇÜN;

(012) 910 / (012) 440 13 00 nömrəli Çağrı Mərkəzimizlə əlaqə saxlayaraq və ya (055) 4000 910 nömrəli Whatsapp nömrəmizə yazaraq "Evinizdə müayinə" xidməti üçün müraciət edə bilərsiniz.

Daha sonra Sizə uyğun gün və saatda briqadamız istədiyiniz ünvana yaxınlaşacaq. Müayinə nəticələriniz hazır olan zaman isə Siz evdən çıxmadan nəticələrinizi qeyd etdiyiniz e-mail vasitəsilə əldə edəcəksiniz.



PEYVƏND ÖNCƏSİ CHECK-UP MÜAYİNƏ PAKETİ

PEYVƏND ÖNCƏSİ CHECK-UP MÜAYİNƏ PAKETİ

Uzun müddət profilaktik müayinələrdən keçməyən şəxslərə həkim məsləhəti ilə peyvənd öncəsi müəyyən laborator müayinələrdən keçmək tövsiyə olunur.

Bu laborator müayinələr (Qanın kliniki analizi leyfkaformula ilə birlikdə, ümumi bilirubin, kreatinin) hematoloji xəstəlikləri müəyyən etmək, qaraciyər və böyrəklərin vəziyyətini yoxlamaq, orqanizmdə iltihab olub-olmadığını aşkarlamaq üçün verilə bilər.

Peyvənd öncəsi Check-up müayinə paketindəki müayinələr:

Qanın kliniki analizi - bu analiz vasitəsilə orqanizmin ümumi vəziyyətini (anemiya, iltihabi prosesin varlığı və s.) dəyərləndirmək mümkündür və mütəmadi şəkildə verilən analizlər sırasına daxildir. Analiz nəticəsində EÇS, leykositlər, eritrositlər, hemoqlobin, trombosit göstəriciləri və s. əks olunur.

Kreatinin - bu analiz adətən böyrək xəstəliyi və ya böyrək çatışmazlığının diaqnozu və izlənməsi, böyrəklərin funksional vəziyyətini dəyərləndirmək üçün aparılır. Qanda miqdarının artıqlığı və ya azlığı zamanı böyrəklərin həkim nəzarəti ilə daha ətraflı müayinə olunması məsləhət görülür.

Bilirubin - qaraciyərdə sintez olunan maddə olub, qaraciyər funksiyasının dəyərləndirilməsində vacib analiz hesab olunur. Eyni zamanda, qanda bilirubin səviyyəsinin təyini vasitəsilə müxtəlif mənşəli qaraciyər zədələnmələrini, öd yollarının tıxanmasını və hemolitik anemiyanı aşkar etmək mümkündür.

IgM əksicismləri - COVID-19 virusuna qarşı yaranan əksicismlərdir. Bu əksicismlər xəstəliyin başlamasından 5-7 gün sonra əmələ gəlir və hal-hazırda aktiv olan infeksiyanı əks etdirir. Sağalma mərhələsinə doğru qanda miqdarı azalmağa başlayır. Təxminən 1-1,5 ay orqanizmdə qalır və daha sonra qanda aşkar edilmir.

IgG əksicismləri - COVID-19 virusuna qarşı yaranmış immunitetin göstəricisi olub, keçirilmiş infeksiyadan 10-14 gün sonra sintez edilməyə başlayır. Qanda IgG əksicismlərinin aşkar edilməsi virusa yoluxmuş şəxsin sağalma mərhələsində olmasından, daha öncə Koronavirus infeksiyasına yoluxmasından və ya vaksinasıya sonrası yaranmış immunitətdən xəbər verir.

Əgər, eyni zamanda həm IgM, həm də IgG əksicismləri təyin olunarsa, xəstəliyin orta mərhələdə olduğu və yoluxmanın 10-14 gün əvvəl baş verdiyi ehtimal olunur. Xəstəliyin asimptomatik gedişatı hər iki növ əksicismlərin pozitiv olması ilə aşkar edilə bilər. Bu müddət ərzində infeksiyanın başqalarına ötürülmə riski yüksək olduğu üçün izolyasiya qaydalarına riayət etmək tövsiyə olunur.

PEYVƏND ÖNCƏSİ MÜAYİNƏ

- Qanın kliniki analizi
- Covid-19 IgG spike
- Covid-19 IgM
- Kreatinin
- Ümumi bilirubin

~~101 ₼~~

69 ₼



MÜAYİNƏYƏ
KEÇİD ÜÇÜN



SAĞLAMLIĞINIZIN QAYĞISINA QALARKƏN VISA-NIN ÜSTÜNLÜKLƏRİNDƏN İSTİFADƏ EDİN!

Visa kart sahibləri Sağlam Ailə Tibb Mərkəzinin bütün filiallarında Visa kartla ödəniş edən zaman;

- il ərzində 1 dəfə ödənişsiz Qanın kliniki analizi,
- ödəniləcək məbləğə 7% endirim,
- Doğulduğu ay ərzində "Yaşı qədər endirim",
- 100AZN+ ödəniş etdikdə isə əlavə 5% loyallıq proqramı bonusu qazanırlar.

Əlavə olaraq, Premium Visa Platinum, Visa Signature və Visa Infinite kart sahibləri Sağlam Ailə və Ultralab şəbəkəsində müəyyən sayda ödənişsiz COVID-19 testindən keçə bilərlər.

Bunun üçün;

Whatsapp, Telegram və ya Viber tətbiqləri üzərindən Visa Chatbot Concierge xidmətinə müraciət etmək mütləqdir, çünki bu üstünlük yalnız bu xidmət istifadəçiləri üçün keçərlidir.

Visa Chatbot Concierge tərəfindən qeydiyyatdan alınan kart sahibinə xüsusi qeydiyyat kodu təqdim olunur və pasiyent həmin kod vasitəsilə bu üstünlükdən faydalana bilər.

Ödənişsiz test sayı kartın növündən asılı olaraq dəyişir.

Visa Chatbot Concierge təsdiqi ilə

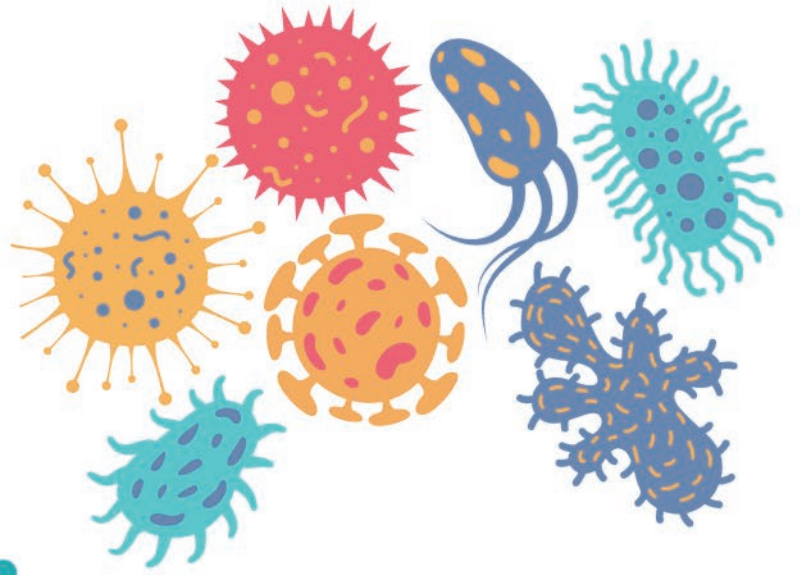
- Visa Platinum kart sahibləri ildə 2 dəfə;
- Visa Signature kart sahibləri ildə 4 dəfə;
- Visa Infinite kart sahibləri ildə 10 dəfə ödənişsiz COVID-19 PCR testindən keçə bilər.

VISA



Ətraflı məlumat: visa.com.az

CİNSİ YOLLA KEÇƏN İNFEKSIYALAR



Cinsi yolla keçən infeksiyalar cinsi əlaqə zamanı insandan insana ötürülən infeksiyalara deyilir. Bunlara Cinsi yolla keçən xəstəliklər və ya veneroloji xəstəliklər də deyilir. Bilinən 20-ə yaxın cinsi yolla keçən infeksiyalar vardır. Bu infeksiyaların bir çoxu müalicə oluna bilər.

Cinsi yolla keçən infeksiyaların bir çoxu müalicə olunmadığı təqdirdə xərçəng, sonsuzluq, orqan zədələnmələri, uşaq düşüsləri və uşaqlarda anomaliyalara rast gəlinə bilər. İnfeksiya nə qədər erkən aşkar olunarsa o qədər rahat və qalıcı zədə olmadan müalicə oluna bilər. Bu səbəbdən mütəmadi olaraq yoxlamalardan keçərək özümüzün və gələcəyimizin sağlamlığının qeydinə qala bilərik.

KİŞİLƏRDƏ: ♂

- Cinsi orqanda yanma və ya qaşınma
- Axıntı
- Çanaq ətrafında ağrı
- Penis, anus və ya ağızda yaralar, şişkinliklər
- Sidiyə çıxma zamanı ağrı
- Tez-tez sidiyə çıxma istəyi

QADINLARDA: ♀

- Cinsi nayihədə yanma və ya qaşınma
- Cinsi nayihədə axıntı və ya qoxu
- Çanaq ətrafındakı ağrı
- Cinsi nayihədə anormal qanaxma
- Cinsi əlaqə zamanı ağrı
- Cinsi nayihədə yaralar, şişkinliklər
- Tez-tez tualetə getmək istəyi
- Sidiyə çıxma və ya bağırsağ hərəkətləri zamanı yanma və ağrı

ASİMPTOMATİK CİNSİ YOLLA KEÇƏN İNFEKSIYALAR

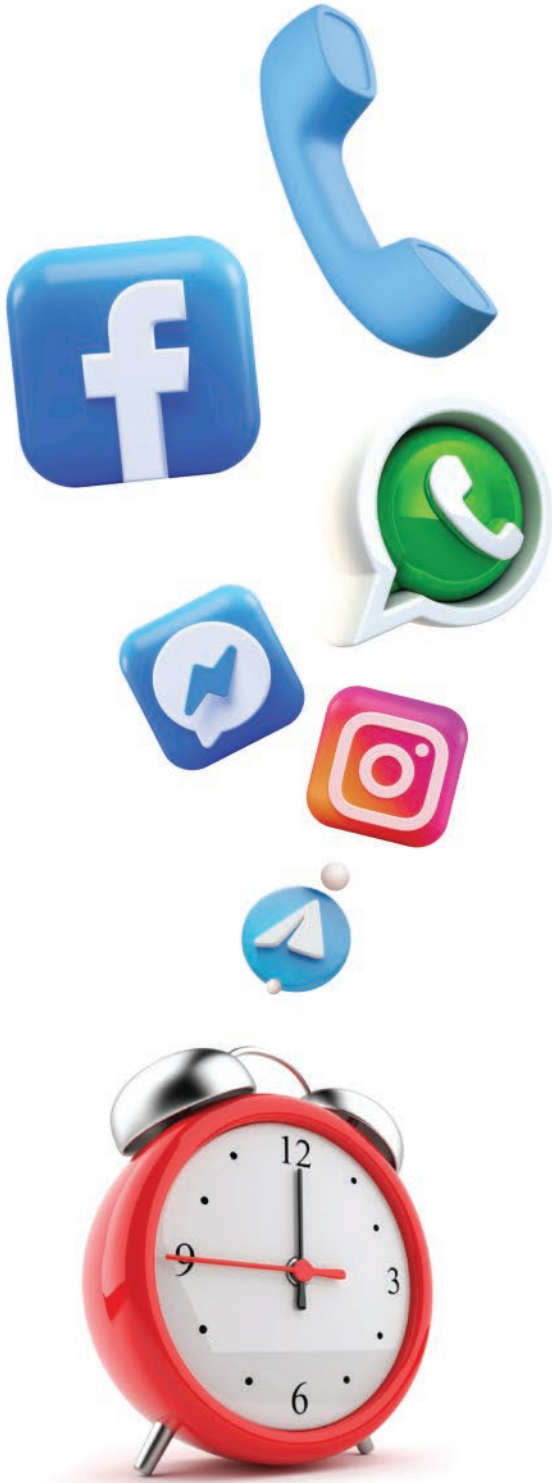
Bir çox cinsi infeksiyanın əlamətləri olmur. Simptomlar olmasa belə cinsi infeksiyası olan biri cinsi əlaqə zamanı infeksiyanı başqasına ötürə bilər. Belə ki, bu infeksiyalar orqanizmdə yayılaraq daha ağır formalara keçənə kimi orqanizmdə hər hansı əlamətləri olmur. Əlamətsiz olması səbəbindən diaqnoz qoyulmayan və müalicə olunmayan bu infeksiyalar hər il minlərlə qadının sonsuzluğuna səbəb olur. Cinsi yolla keçən infeksiyaların diaqnozu üçün ən dəqiq metod urogenital nayihədən götürülən materialda infeksiyanın PZR üsulu ilə təyindir. PZR üsulu ilə infeksiya DNT və RNT səviyyəsində təyin edilir. Bu metodla yoluxmadan qısa müddət sonra artıq infeksiyanı təyin etmək mümkündür.

Cinsi yolla keçən infeksiyalar aşağıdakılardır:

- Chlamydia tr.
- Mycoplasma hom/gen
- Ureaplazma parvum/urealitikum
- Gardnerella vag.
- N.Gonorrhoea
- Herpes II
- Treponema pallidum (Sifilis)
- İnsan papilloma virusu (HPV)
- CMV
- Trichomonas vaginalis
- HIV

ZAMANINA QƏNAƏT ET...

ONLAYN QEYDİYYATDAN KEÇ, QEYDİYYAT MƏRHƏLƏSİNDƏ NÖVBƏ GÖZLƏMƏ!



Sağlam Ailə Tibb Mərkəzi olaraq pasiyentlərimizin məmnunluğunun artırılması, həmçinin xidmət səviyyəsinin yaxşılaşdırılması məqsədilə hər zaman yeniliklər və rahatlığı təmin edən funksiyalar təqdim etməyə çalışırıq. Belə ki, 2020-ci ildən etibarən "Onlayn qeydiyyat" xidmətini təqdim edərək, pasiyentlərimizin filiallarımızda gözləmə vaxtını minimuma endirdik.

Onlayn qeydiyyat prosesi vasitəsilə pasiyent istəyinə uyğun müəyyən edilən gündə seçdiyi filiala gələrək, həm laborator, həm də poliklinik müayinələrdən keçə bilər.

Onlayn qeydiyyat üçün aşağıda qeyd olunan vasitələrdən istəyinizə uyğun və Sizə rahat olan üsulu seçə bilərsiniz:

1. **(012) 910/ (012) 440 13 00** nömrəli Çağrı Mərkəzimizə zəng edə;
2. **(055) 4000 910** Whatsapp nömrəmizə yaz;
3. Rəsmi Facebook və Instagram sosial media hesablarımızın ismaric bölməsinə müraciət edə;
4. **www.saglamaile.az** saytımızın Onlayn qeydiyyat bölməsinə yazaraq onlayn qeydiyyatdan keçə bilərsiniz.

Qeydiyyat prosesi tamamlandıqdan sonra mobil nömrənizə **Onlayn qeydiyyat kodu** göndəriləcək. Həmin kod vasitəsilə müayinəyə yaxınlaşan pasiyent Qeydiyyat mərhələsində növbə gözləmədən həm vaxtına qənaət edəcək, həm də uyğun saatda müayinəyə yaxınlaşacaq.



**VIDEOYA
KEÇİD ÜÇÜN**

MARAQ VƏ SINAQDAN BAŞLAYAN KÖNÜLLÜ ÖLÜM

NARKOMANIYA



Narkotik maddələr orqanizmə daxil olduqdan sonra psixoloji, hərəkəti və fiziki dəyişikliklərə səbəb olan və asılılıq yarada bilən kimyəvi maddələrdir. Bu maddələr təbii və ya sintetik olur.

Narkotik maddə asılılığı, "saxta xoşbəxtlik" hissi verən maddənin müəyyən təsirini hiss etmək üçün lazım olan, istifadəsi müddətində meydana çıxan, fiziki, psixi və sosial problemlərə baxmayaraq, maddə istifadəsinin davam etdirilməsi və bu istəyin dayandırılması bilmədiyi bir vəziyyətdir.

Narkotik maddələr beyin funksiyalarına və bütün orqanizmə təsir edir. Zehni və davranış problemləri yaradaraq, insanın yaxın münasibətlərinə, ictimai və peşə həyatına mənfi təsir göstərir. Buna baxmayaraq, insan asılılıq səbəbi ilə maddə qəbul etməyə davam edir.

Maddə istifadəsi üçün risk faktorları

Maddə asılılığında fərdi xüsusiyyətlərin əhəmiyyəti yoxdur. Onu istifadə edən hər kəs eyni asılılıq riskini daşıyır. Bununla birlikdə ətraf amillər böyük əhəmiyyət kəsb edir. Maddəni asanlıqla əldə edə bilmək, rahat istifadə edilə biləcək bir mühitə sahib olmaq və dost qrupunda istifadə edə bilmək riskini artırır. Bir maddə istifadə edildikdən sonra nə qədər tez və şiddətlə "yalançı xoşbəxtlik" yaranırsa, bir o qədər tez asılılıq yaradır.

Xüsusilə 15-25 yaş aralığında olan gənclər, narkomaniya riski altındadır. Ancaq təəssüf ki, hal-hazırda maddə istifadəsinin başlanğıc yaşı 15 yaşdan aşağıdır. Gənclər adətən maraqlı, cəsəretli və yeniliklərə açıqdırlar. Hissləri dəyişkən olduğu üçün tez sevinir, tez kədərlənirlər, uğurlu olmağı sevir, görünüşə əhəmiyyət verirlər, valideynlərindən daha çox dostlarının sözləri və hərəkətləri ilə maraqlanırlar. Bu səbəbdən, dost qrupu, maddə asılılığı baxımından önəmlidir.

Narkotik asılılığının zərərləri nələrdir?

- Maddə asılılığının ən əsas ziyanı zəhərlənmə və bunun nəticəsində ölüm riskidir. Maddələr beyinə təsir edir, konsantrasiyanı pozur, sürət və məkan anlayışını təsir edərək qəzalara səbəb olur, danışıq və hərəkət pozğunluğu yaradır.
- Epileptik tutmalar
- Həzm sistemi və qaraciyər xəstəlikləri
- Hiss orqanlarını zəiflədərək dad, qoxu, görmə, eşitmə və hiss itkisinə səbəb olur.
- Tənəffüs sistemini zəiflədir. Nəfəs darlığı, öskürək, boğulma hissi və bəzən tənəffüs iflici ilə ölümə səbəb olur.
- Qan dövranı zədələnməsi, ürək döyüntülərinin artması, yüksək qan təzyiqi, ürək çatışmazlığı, ürək əzələlərinin xəstəlikləri, insult nəticəsində iflic və qan dövranı pozğunluğu ətraflarda qanqrenaya səbəb ola bilər. Qan hüceyrələrində baş verən dəyişiklik hətta qan xərçənginə gətirib çıxarır.
- Dəridə müəyyən dəyişikliklər müşahidə olunur ki, bu da yaraların sağalmasını gecikdirir və saç tökülməsini artırır.
- Böyrək xəstəliklərinə səbəb ola bilər. İlk istifadədə cinsi gücü artırdığı düşünülə də, davamlı istifadədə cinsi funksiyaların zəifləməsinə və sonsuzluğa səbəb ola bilər.
- Əlavə olaraq, paylaşılan şprislərin istifadəsi və nəzarətsiz cinsi əlaqə səbəbiylə cinsi yolla keçən xəstəliklərə, sifilis, vərəm, hepatit və AİDS kimi yoluxucu xəstəliklərə yoluxma riski artır.
- Qeyd etdiyimiz zərərlərinə əlavə olaraq əhəmiyyətli ruhi pozğunluqlara da səbəb olur. İnsan narahatlıq, gərginlik, yuxu pozğunluğu, digər depressif əlamətlər, maddənin təsiri altında halusinasiyalar və şübhəli davranışlar ilə qarşılaşa bilər. Maddə istifadə edən insanlarda bəzi davranış əlamətləri də müşahidə olunur. Bunlardan bəziləri introversiya, sevdiklərindən uzaq olmaq, maraq və istəklərdə sürətli dəyişikliklər, qərar qəbul edə bilməmək, ani emosional dəyişikliklər, tez əsəbləşmək, əsəbilik, iştahın pisləşməsi, hərəkətə marağın olmamasıdır.

E-XİDMƏTLƏRDƏN FAYDALAN



E-qeydiyyat

Əgər Qeydiyyat mərhələsində növbə gözləmədən müayinələrdən keçmək və zamanınıza qənaət etmək istəyirsinizsə, həm həkim qəbulu, həm də laborator müayinələr üçün öncədən onlayn qeydiyyatdan keçə bilərsiniz.

Bunun üçün;

1 Aşağıda qeyd olunan nömrələrlə əlaqə saxlayaraq,

Bakı və Sumqayıt filiallarımız üçün

- (012) 910
- (055) 4000 910
- (055) 2200 910

Gəncə filialımız üçün

- (022) 310
- (055) 4500 910



2 Instagram, Facebook üzərindən rəsmi sosial media hesablarımızın ismarıc bölməsinə və ya www.saglamaile.az saytımızın Onlayn Qeydiyyat bölməsinə yazaraq qeydiyyatdan keçmək mümkündür.

E-nəticə

Müayinələrdən keçdikdən sonra nəticələriniz hazır olan zaman yenidən mərkəzimizə yaxınlaşmamaq üçün Qeydiyyatdan keçən zaman e-poçt ünvanınızı qeyd edə bilərsiniz. Beləliklə, nəticələriniz hazır olan zaman avtomatik şəkildə e-poçt ünvanınıza göndəriləcək.

Əgər E-poçt hesabınız yoxdursa və ya qeydiyyatdan keçən zaman qeyd etməmişsinizsə, www.saglamaile.az saytımızın E-nəticə bölməsinə daxil olaraq nəticələrinizlə tanış ola bilərsiniz.

E-ödəmə

Onlayn qeydiyyatdan keçdikdən sonra www.saglamaile.az saytımızın Müayinələr bölməsinə daxil olaraq keçəcəyiniz müayinələrin ödənişini kart vasitəsilə onlayn şəkildə ödəyə bilərsiniz. "Qalıq məbləği ödə" hissəsində sonradan əlavə olunan digər müayinələrin də ödənişini ödəmək mümkündür.

HERPES

Payız aylarında immunitetin zəifləməsi ilə birlikdə əksər insanların ağız ətrafında, dodaqlarında və ağızın içində uçuc adlandırdığımız səpkilər yaranır.

Bu səpkilərin əsas səbəbi Herpes simpleks 1 virusudur. Herpes virusu ağızın içi, yanaqlar, dil və dodaqda ağırlı yaralar meydana gətirir. Bundan əlavə temperatur və əzələ ağrıları kimi əlamətlər də müşahidə oluna bilər.

Herpes 1 virusu adətən selik, dəridə olan yaralar, öpmə və ortağ əşyalardan istifadə ilə yoluxa bilər. Yalnız **Herpes 2** olaraq bilinən genital herpes cinsi əlaqə zamanı ötürülür. Bunu da bilməliyik ki, hər iki Herpes növü yaralar olmadan da ötürülə bilər.

Herpes virusu sadəcə insanlarda xəstəlik törədir. İlk yaralar adətən uşaqlıqda, 1-2 yaşlarda yaranmağa başlayır lakin bütün yaş qruplarında yarana bilər.

Virusa yoluxduqdan sonra aşağıda qeyd olunan 3 mərhələ başlayır.

1. İlk yoluxma: Virus dəri və mukoza membranından daxil olduqdan sonra çoxalır. Bu dövrdə ağız içi yaralar və temperatur kimi əlamətlərə rast gəlinə bilər. Bəzən isə yoluxma zamanı heç bir əlamət müşahidə olunmur və şəxs yoluxmadan xəbərsiz olur, bu asimptomatik mərhələ adlanır. Asimptomatik infeksiyaya simptomatik infeksiyadan 2 dəfə çox rast gəlinir.

2. Latent dövr: Yoluxmuş nəyihədən virus onurğa beynində yerləşən arxa kök qanqlionu adlanan sinir toxuması ilə zəngin nəyihəyə gəlir. Burada virus çoxalır və inaktiv formaya keçir.

3. Reaktivasiya: Fiziki və emosional stressə məruz qalındığı zaman virus yenidən aktivləşə, yeni yaralar və əlamətlər meydana gətirə bilər.

Əlamətlərin inkişafı: İnfeksiyaya yoluxduqdan sonra 2-12 gün ərzində ilk əlamətlər yaranmağa başlayır. Bu əlamətlərin yaranması əksər insanlarda 4 gün davam edir.

Xəstəliyin müddəti: İşarə və simptomlar 2-3 həftə davam edir. Bu müddət ərzində temperatur, yorğunluq, əzələ ağrıları və qıcıqlanma baş verə bilər.

Yaralar görünməzdən əvvəl infeksiya yerində ağrı, yanma, qaşınma, daha sonra səpkilər meydana gəlir. Bu səpkilər sürətlə parçalanır və qırmızı fonda kiçik, dayaz, boz xoralar şəklində görünür. Bir neçə gün sonra qabıqlayır, daha quru və sarı rəng alır.

AĞIZ YARALARI

Bu yaraların yaratdığı ən şiddətli ağrı başlanğıcda meydana gəlir, yemə və içməni çətinləşdirir. Xəstəliyin ağır dövrlərində orqanizmdə susuzlaşmanın qarşısının alınması məqsədilə bol maye qəbul edilməlidir.

Xəstəliyə qarşı edilə biləcək ən yaxşı müalicə üsulu, profilaktikadır. Belə ki, qidalanmamıza xüsusi diqqət etməli və immun sistemimizin zəifləməsinə imkan verməməliyik.

Virusun təyini PZR metodu ilə və qanda antitellərin təyininə əsasən aparıla bilər. Herpes analizi haqqında ətraflı məlumat üçün (012) 910 nömrəli Çağrı Mərkəzimizlə əlaqə saxlaya bilərsiniz.

İLK OLARAQ NƏ ETMƏLİ?

Ağrıları azaltmaq üçün buzdan istifadə edin



Təyin olunmuş antiviral dərman yoxlayın



Təkrarlanmaması üçün stressi azaldın



Toxunmayın və cızmayın



OCT antiviral terapiya kremlərini sınayın



Yaraları təmiz saxlayın



